



**30. Vereinsausstellung der
Modellbahnfreunde Rödental e. V.
Coburger Str. 7, Gebäude 8,
96472 Rödental**



30. Faszination Modell-Eisenbahn

21. Oktober 2023, 10:00 bis 18:00 Uhr

22. Oktober 2023, 09:30 bis 17:00 Uhr

**12 Modellbahnanlagen in
verschiedenen Spurweiten**

Großer Modellbahnflohmärkt

Tombola

Rangierspiel für unsere Kleinen

Kinderecke und Kinderbetreuung

Blick hinter die Kulissen

Nächster Halt ...

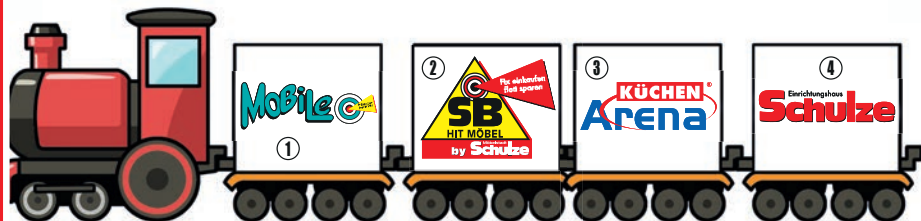
... in der

Schulze Möbelstadt

Riesengroß und supergünstig!



- ① Nikolaus-A.-Otto-Straße 5
96472 Rödentel
Tel. (09563)728-200
- ② Nikolaus-Otto-Straße 1
96472 Rödentel
Tel. (09563)728-271
- ③ Rudolf-Diesel-Straße 1
96472 Rödentel
Tel. (09563)728-149
- ④ Rudolf-Diesel-Straße 2
96472 Rödentel
Tel. (09563)728-0



Öffnungszeiten: Montag–Freitag 9–19 Uhr | Samstag 9–18 Uhr | info@moebel-schulze.de
www.moebel-schulze.de

Grußwort Landrat



Liebe Aktive der Modellbahnfreunde Rödentel,
liebe Aussteller und Besucher der 30. Vereinsausstellung!

Mit der ICE-Neubaustrecke und dem ICE-Halt in Coburg hat die verbesserte Bahn-Infrastruktur in den vergangenen drei Jahrzehnten unser Coburger Land zu einem Bahn-Land gemacht. Im Herbst vor genau 30 Jahren – also passend Ihrer Jubiläumsausstellung hier in Rödentel – ist das Bundesschienenwegeausbaugesetz nach Zustimmung des Deutschen Bundestages in Kraft getreten. Dieses war die gesetzliche Grundlage für den Bau der Schnellfahrstrecke zwischen Nürnberg und Erfurt und es hat anschließend unser Coburger Land in vieler Hinsicht geprägt.

Was sich auf den Schienen und Bahnhöfen in Deutschland tut, prägt natürlich auch das Hobby von Modellbahnfreunden. Deshalb freut es mich immer wieder, wenn bei uns im Landkreis Coburg Ausstellungen stattfinden, bei denen die breite Öffentlichkeit die „Faszination Modelleisenbahn“ erleben kann. Denn es ist wahrlich faszinierend, mit welcher Vielfalt, Akribie und Detailgenauigkeit die Anlagen aufwarten – egal, ob diese lokal bekannte Bahnstrecken und herrliche italienische Landschaften zeigen oder gar auf andere Kontinente entführen.

Ich gratuliere den Modellbahnfreunden Rödentel ganz herzlich dazu, dass sie ihren vielen Fans und Freunden ihre mittlerweile 30. Vereinsausstellung präsentieren können. Für eine so lange Zeit und mit den Ausstellungen verbundene unzählige Stunden der Vorbereitung braucht man Durchhaltevermögen und Freude am Hobby.

Es freut mich sehr, dass die Modellbahnfreunde Rödentel diese Aspekte auch an die nachfolgende Generation weitergeben und eine seit Jahren erfolgreiche Jugendarbeit betreiben. Denn die Arbeit mit dem Nachwuchs ist die Basis, um Ihrem schönen Hobby und Ihrem rührigen Verein einen optimistischen Blick in die Zukunft zu ermöglichen.

Ich freue mich auf eine sicher wieder interessante Ausstellung und wünsche den Modellbahnfreunden Rödentel einen störungsfreien Verlauf mit vielen Besucherinnen und Besuchern, die sich von der „Faszination Modellbahn“ anstecken lassen.

Sebastian Straubel
Coburger Landrat

Grußwort Bürgermeister



Liebe Modellbahnfreunde, liebe Gäste und Besucher,

gemeinsam mit allen Vereinsmitgliedern freue ich mich, Sie alle zur 30. Ausstellung der Modellbahnfreunde Rödental im ehemaligen Goebel-Areal willkommen heißen zu dürfen. Diese Jubiläumsveranstaltung belegt nicht nur die jahrzehntelange Tradition der Ausstellungen, sondern ist ein weiterer Meilenstein für die Modellbahnfreunde und zeigt die Liebe zur Modellbahn und die starke Verbundenheit in unserer Gesellschaft.

Die Verlegung der Vereinsräume vor ein paar Jahren hat dem Verein neue Möglichkeiten eröffnet, so auch die Durchführung der Ausstellung direkt im gewohnten Umfeld. Hier lassen sich die Modellbahnen in einem inspirierenden Ambiente präsentieren. Für mich hatten alle bisherigen Ausstellungen hier immer einen ganz besonderen Flair.

Die Ausstellungen sind weiterhin nicht nur ein lokales Ereignis. Jahr für Jahr ist ein anhaltendes und wachsendes Interesse nicht nur aus Rödental, sondern auch aus der gesamten Region zu verzeichnen. Dies ist ein Beweis dafür, dass die Faszination für Modellbahnen zeitlos ist und Generationen verbindet.

Ein ganz besonderer Dank gebührt an dieser Stelle all denjenigen, die sich mit Herzblut und Engagement in die Jugendarbeit des Vereins einbringen. Die Begeisterung für Modellbahnen wird durch die Arbeit mit jungen Menschen weitergetragen und alle Beteiligten können stolz darauf sein, einen Beitrag zur Förderung dieses Hobbys bei der nächsten Generation zu leisten.

Vielen Dank auch nochmals an das gesamte Team, auch an die Akteure im Hintergrund, die mit ihrer Unterstützung die Durchführung der 30. Modellbahnausstellung erst ermöglichen. In diesem Sinne lade ich Sie herzlich dazu ein, die Detailverliebtheit der Anlagen zu bestaunen, sich von der Kreativität und Leidenschaft der Modellbahnfreunde Rödental inspirieren zu lassen und die Begeisterung für Modellbahnen in all ihren Facetten zu erleben.

Viel Freude und Erfolg bei der Ausstellung und alles Gute für die Zukunft wünscht

Marco Steiner
Erster Bürgermeister

Grußwort 1. Vorsitzender



Sehr verehrte Gäste, liebe Modellbahnfreunde,

voller Stolz präsentieren wir Ihnen hier unsere Publikation anlässlich unserer 30. Vereinsausstellung „Faszination Modelleisenbahn“ in unseren Räumen in Rödental. Wir möchten Ihnen einen kleinen Überblick über das vielseitige Programm unserer Jubiläumsveranstaltung zeigen und hoffen, dass die Auswahl unserer Ausstellungsexponate Ihren Vorstellungen und Wünschen entsprechen. Auf den folgenden Seiten geben wir Ihnen einen kleinen Geschmack auf die Vielzahl der verschiedenen Anlagen und Themen, die wir für unsere Besucher vorbereitet haben.

An dieser Stelle ist es auch einmal Zeit, dem gesamten Team der Modellbahnfreunde Rödental, das hinter dieser und den vergangenen Ausstellungen steht, Danke zu sagen. Ohne die Vielzahl der Mitstreiter die im Hintergrund der Ausstellung mitwirken, ist eine Ausstellung in dieser Größe nicht denkbar. Unser Dank geht an die vielen Vereine, die in den vergangenen Jahren Ihre Anlagen unserem Publikum präsentierten und den Händlern, die Ihnen lieber Besucher, die Auswahl nicht gerade leichtmachen, welche Modellbahnschätze Sie mit nach Hause nehmen.

Unser ganz besonderer Dank aber gilt Ihnen, liebe Besucher. Seit Jahrzehnten halten Sie uns die Treue und besuchen unsere Ausstellungen. Ohne Sie würde es unsere Veranstaltungen in diesem Rahmen nicht geben. Das ist unser Ansporn, der uns bewegt, Sie auch in den kommenden Jahren wieder in unseren Räumen begrüßen und beglücken können.

Ich wünsche Ihnen viel Spaß auf unserer 30. „Faszination Modellbahn“, viele emotionale Gespräche, tolle Anregungen für unser gemeinsames Hobby und ein paar unvergessliche Stunden unter Freunden!

Ihr

Alexander Graf
1. Vorsitzender
Modellbahnfreunde Rödental e.V.

Kleine Vereinschronik

Wie alles begann:

Einige Eisenbahnfreunde in Coburg trafen sich über 25 Jahre lang zu einem zwanglosen Beisammensein in Form eines Stammtisches. Hier wurde regelmäßig einmal im Monat über das Thema Eisenbahn gefachsimpelt, auch mit Hilfe von Filmen und Dias. Doch einigen in der Truppe reichte dies bald nicht mehr aus. An einem Abend im Januar 1991 trafen sich fünf der Eisenbahn-Stammtischler zu einer entscheidenden Besprechung. Sie hatten sich in den Kopf gesetzt, etwas mehr zu tun, als nur über ihr Hobby Eisenbahn zu philosophieren. So begann die Planung zum Bau von einzelnen Modulen in der Spurweite H0. Auf dem Dachboden des Eisenbahnfreundes Rainer Gillde entstanden so die ersten Teilstücke. Mit der Zeit wuchs auch der Kreis der Mo-

dul-Bauer und schon bald konnten die ersten betriebsfähigen Module zu einer kleinen Anlage zusammengestellt werden. Im Jahr 1993 wurde diese dann im Rahmen einer kleinen Ausstellung erstmals der Öffentlichkeit präsentiert. Doch schon bald wurden die Eisenbahnfreunde mit dem ersten größeren Problem, nämlich dem Fehlen der passenden Räumlichkeit, konfrontiert. Die Suche nach einem geeigneten Raum begann. Mit viel Glück fand man einen ehemaligen Fabrikationsraum mit 120 m² Fläche, angebaut an einem Wohnhaus. Vor dem Einzug musste das neue Vereinsheim allerdings von Grund auf renoviert werden. Nachdem also die Platzprobleme behoben waren, sollte dem Ganzen auch ein vernünftiger, rechtlicher Rahmen gegeben werden.

Vereinsgründung

Am **3. Januar 1995** war es dann soweit: 18 Gründungsmitglieder riefen die „**Eisenbahn- und Modellbahnfreunde Coburg e. V.**“ ins Leben. Im gleichen Jahr standen noch weitere Ereignisse an, wie zum Beispiel die dritte Ausstellung, Fahrten zum Original und anderen Ausstellungen, die offizielle Einweihung des Vereinsheimes und ein Tag der offenen Tür. So gestaltete sich auch das Programm der kommenden Jahre.

In der Zwischenzeit wurde der Verein auch über die heimliche Region hinaus bekannt. Mit Anlagen wie der „Waldbahn“ in der Spurweite IIm, der H0 „Flusslandschaft“ und zuletzt der 0e Anlage „An der Küste“ begeisterte man das internationale Publikum bei Messen und Ausstellungen in München, Köln, Dortmund, Blankenberge und Utrecht.

Umzug nach Rödental

2011 stand die Modellbahn dann erst einmal etwas im Hintergrund, da sich der Verein ein

neues Domizil suchen musste. Es folgte der Umzug in neue Räumlichkeiten nach Rödental bei Coburg, welche nach einem Kraftakt in Sachen Renovierung bezogen werden konnten. In diesem Zusammenhang erfolgte die Umbenennung unseres Vereins in „Modellbahnfreunde Rödental e. V.“ mit Vereinssitz in Rödental. An dieser Stelle möchten wir uns auch für die tolle Unterstützung der Stadt Rödental bedanken. Hier fanden wir stets offene Ohren für unsere Belange. Da unsere jährliche Vereinsausstellung „Faszination Modelleisenbahn“ seit mehreren Jahren in der Domäne Rödental ausgetragen wurde, hat sich hier für unsere Ausstellungsbesucher nichts geändert. 2012 gründeten wir unsere Jugendgruppe, die auf unseren zahlreichen Ausstellungen auch regelmäßig ihre eigenen Exponate präsentiert. Heute können wir stolz darauf sein, dass uns von der Jugend der ersten Generation noch fünf aktive Mitglieder erhalten geblieben sind, die auch aktive Jugendarbeit bei der neuen Generation leisten.

Im Jahr **2021** mussten wir erneut aufgrund eines Eigentümerwechsels unsere Zelte abbrechen und waren wiederum auf der Suche nach einem neuen Domizil. Dank der Unterstützung von Wolfgang Schulze konnten wir im ehemaligen Goebel Gelände für unsere Zwecke eine traumhafte Location anmieten. In lichtdurchfluteten Räumen haben wir auf einer Fläche von knapp 300 m² ein großzügig geschnittenes Vereinsheim, in dem wir auch mehrere Anlagen zeitgleich betreiben können. Für unsere Ausstellungen haben wir zurzeit sogar auf unserer Etage einen weiteren Ausstellungsraum, den wir temporär anmieten können. Somit steht uns zu unseren Ausstellungen 600 m² Fläche für die Ausstellungsexponate zur Verfügung. 2022 fand auch die 1. Rödentaler Modellbahnbörse in unseren Räumen statt. Die überwältigende Zahl der Besucher hat uns dazu bewogen,

dieses Event jährlich im Frühjahr zu wiederholen.

Unser Verein zählt zum heutigen Tage 57 Mitglieder. Darunter sind übrigens auch (oder leider nur) drei Frauen!

Derzeit beschäftigen wir uns mit einer Anlage nach einem konkreten italienischen Vorbild. Eine weitere größere Modulanlage befindet sich gerade in Planung. Falls auch Sie Interesse haben in unserem Team mitzuwirken, kommen Sie einfach einmal bei uns ganz unverbindlich vorbei. **Unsere Vereinsabende** sind jeden Dienstag und Freitag ab 19:00 Uhr im Vereinsheim in 96472 Rödental, Coburger Straße 7, Gebäude 8 (ehemaliges Goebel Gelände). Sie können direkt vor dem Gebäude parken. Unsere Räume befinden sich im 1. Obergeschoss. Wir freuen uns über jeden interessierten Gast!



Eröffnung unseres neuen Vereinsheimes mit Landrat Sebastian Straubl und Bürgermeister Marco Steiner.

RAVELLO

... mit dem ersten Pizzaservice in Rödental, seit 1987

**Mönchrödener Str. 48
96472 Rödental
Telefon 09563 4499**



BESSER GÜNSTIGER TANKEN IN WEISMAIN

24 STUNDEN TANKAUTOMAT



TANKSTELLE
TOBIAS EICHNER

Burgkunstadter Straße 68 | 96260 Weismain
Tel. (09575) 982591 | Fax (09575) 982593

Öffnungszeiten Shop: Mo-Fr 6-21 | Sa 8-21 | So 9-21 Uhr

Anlage Hallig H0f – Modellbahnfreunde Baiersdorf

Wir haben das Leben auf einer Hallig im Wattenmeer dargestellt. Da es auf einer Hallig natürlich keine Eisenbahn gibt, wird wie auch in der Realität eine Feldbahn als Transportmittel eingesetzt.

Die H0-Anlage besteht aus neun Modulen in der Größe 60 x 50 cm mit einer Feldbahn (H0f - Spurweite „Z“ 6,5 mm). Natürlich ist diese Eisenbahn-Strecke einspurig. Die Anlage hat einen Hafen mit ausgiebigem Umfeld, einen Anleger auf der Warft und natürlich einen Leuchtturm.



Anlage Straßenbahn – Modellbahnfreunde Baiersdorf



Es handelt sich um eine Straßenbahnanlage in Spur N. Es existiert dabei kein konkretes Vorbild. Allerdings sind einige Details aus Nürnberg inspiriert, wie z. B. die Auffahrt von den Rampen in der Gartenstadt. Angesiedelt ist die Anlage in Epoche 6, also ab dem Jahr 2007. Es handelt sich um eine Anlage nach dem Hundeknochenprinzip, wobei der Großteil der Strecke im sichtbaren Bereich liegt. Zusätzlich gibt es noch ein kleines Depot mit einem zwei-ständigem Schuppen und 2 weiteren Abstellgleisen. Verbaut wurde Fleischmann Flexgleis mit einem Mindestradius von 125 mm sowie Weichen von der Firma Tomix. Die Fahrzeuge stammen von diversen Klein- und Großserienherstellern und sind fast alle digitalisiert.



MIT UNS VERPASSEN SIE NICHT DEN ANSCHLUSS

- Steuerliche Beratung
- Buchhaltung & Jahresabschluss
- Digitalisierung & Prozessoptimierung

DBB DATA Steuerberatung GmbH

Coburger Str. 7
96472 Rödental
roedental@dbbdata.de
09563 / 722 70

Köppelsdorfer Str. 94
96515 Sonneberg
sonneberg@dbbdata.de
03675 / 427 8030

SIE LIEBEN ZAHLEN, DATEN & FAKTEN GENAU SO WIE WIR?

Dann sollten wir uns kennenlernen.
In unserem sympathischen Team
ist noch Platz - vielleicht für Sie?!

Steuerfachangestellte/r
Bilanzbuchhalter/in
Ausbildung

jobs@dbbdata.de
www.karriere-dbbdata.de



Steuerberatung GmbH
Zweigniederlassung Rödental
Zweigniederlassung Sonneberg

WWW.DBBDATA.DE



Friedrich
RIPPEL



SCHREINEREI FÜR DAS BESONDERE

Wohnen ist ein Ausdruck von Individualität. Aber auch Arbeiten und das Präsentieren von Produkten benötigen den richtigen Rahmen. Individuell gestaltete Räume unterstreichen den Charakter der Menschen, die in ihnen leben und arbeiten. Wir haben es uns zur Aufgabe gemacht, Ihren Räumen eine persönliche Note zu geben.



Glender Str. 15 · 96450 Coburg · Telefon 09561 511 711 · info@schreinerei-rippel.de · www.schreinerei-rippel.de

Modellbahnanlage „Flusslandschaft“ H0

Modellbahnfreunde Rödental

Im Jahr 2003 begannen wir mit dem Bau unserer zweiten großen Vereinsanlage in der Spurweite H0. In der vorangegangenen Planung entschieden wir uns für das Thema einer zweigleisigen Hauptstrecke mit Oberleitung entlang einer Flusslandschaft.

Im Mittelpunkt der Segmentanlage steht ein von Binnenschiffen befahrbarer Fluss, der von der Bahnstrecke mittels einer imposanten Gitterbrückenkonstruktion überquert



wird. Entlang der harmonisch geschwungenen Strecke gibt es aber noch viel mehr zu entdecken. Auf einer hoch über der Bahnlinie gelegenen Burg zieht es zahllose Touristen zu den alljährlichen Ritterfestspielen. Vom Armbrustschießen über den Ritterkampf bis hin zu einem mittelalterlichen Markt gibt es allerhand zu bestaunen. Auf der anderen Seite der Anlage steht ein stattliches Gehöft, von dem aus der Bauer und die Bäuerin ihre angrenzenden Felder bestellen. Aber auch für das heutige Leben unabdingbare Einrichtungen wie eine Kläranlage werden auf der Anlage nachgestellt. Und gleich nebenan übt das Technische Hilfswerk am Fluss für den Ernstfall.

Der breite Fluss bildet wie am Anfang bereits erwähnt den Mittelpunkt der Modellbahn. Ein langer Binnenlastkahn unterquert gerade die zweigleisige Hauptstrecke, um gleich an einer Fähranlegestelle vorbeizufahren. Dort wartet auch schon die Autofähre auf seine letzten Fahrgäste, um diese auf die andere Flussseite zu bringen. Doch vorher müssen am Kiosk auf dem Vorplatz noch die letzten Tickets gelöst werden. Im Dorf oberhalb der Eisenbahnlinie herrscht hingegen gerade ein heilloses Durcheinander. Gleich gegenüber der alten Tankstelle verlor ein Lastwagen auf dem Weg zum Schlachthof seine Kisten mit Hühnern, die nun über die Hauptstraße fegen um vielleicht doch noch dem Kochtopf zu entkommen.



Unterdessen schlängeln sich die langen Personen- und Güterzüge durch die zauberhafte Landschaft. Begleitet von steilen Felswänden und üppigen Wäldern, fahren die Züge entlang des Flusses ihrem Ziel entgegen. Für einen abwechslungsreichen Zugbetrieb sorgt ein zehngleisiger Schattenbahnhof auf der Rückseite der Anlage. Dieser ermöglicht das Abstellen von bis zu 20 Zügen. Abgerundet wird die Vereinslage durch eine liebevoll erschaffene Hintergrundmalerei, die genau wie die Anlage selbst mit vielen kleinen Details versehen wurde.



JOJO

SB

Waschanlage

**Mühlenweg 4a
Dörfles-Esbach**

„lass mal dampf ab...“






- 4 Waschboxen
- 8 Staubsaugerplätze
- 2 Tornadorplätze für
Profi Innenreinigung
- für alle Fahrzeuge bis 7,5 t

„waschen ohne abledern“

Bei sachgemäßer Anwendung:

- umweltschonend
- lackschonend
- gründlich
- günstig
- schnell

Modellbahnanlage „Italien“ H0

Modellbahnfreunde Rödental



Italien mitten in Rödental? Sì, cari visitatori. „Cinque Terre“ heißt unser Projekt, welches aktuell in unserem Vereinsheim entsteht. Die Anlage in der Spurweite H0 wird am Ende ca. 9,60 x 2,80 Meter groß werden. Dafür entstehen insgesamt 20 Anlagen-Segmente, die sich in einen gestalteten Bereich auf der Vorderseite sowie einen 10-gleisigen Schatzenbahnhof auf der Rückseite aufteilen. Auf der neuen Anlage wird eine zweigleisige Hauptstrecke mit den Durchgangsbahnhöfen von Manarola sowie Monterosso detail- und originalgetreu dargestellt.



Nach der allerersten H0 Modulanlage, der Waldbahn im LGB-Maßstab, der Flusslandschaft in H0 sowie der Spur 0e Anlage „An der Küste“ ist dies nun unser fünftes Großprojekt im Verein. Im Rahmen unserer Jubiläumsausstellung zeigen wir die Anlage im aktuellen Baustand. Bis zur Fertigstellung und vollständigen Ausgestaltung werden noch zahlreiche Arbeitsstunden unserer Vereinsmitglieder in das Projekt fließen.



Da sich die Anlage noch im Bau findet, gewährt sie einen interessanten Einblick wie und mit welchen Mitteln eine Modellbahnanlage entsteht und wie es quasi unter der gestalteten Oberfläche aussieht.



SÜC
Süddeutsche
Und mehr.

COBURG, DEINE APP!

JETZT DOWNLOADEN!



JETZT BEI
Google Play

Laden im
App Store

Unsere Partner:



Kolwitzer Stadtbahn (0e) – Ralf Denke



Die Kolwitzer Stadtbahn hat es tatsächlich nie gegeben. Die Umsetzung im Modell im Maßstab 1:45 ist frei erfunden. Es gab aber mehrere schmalspurige Bahnen nach ähnlichem Vorbild, woran sich der Erbauer Ralf Denke bei der Umsetzung orientiert hat.

Als Spurweite wurde 750 mm gewählt, welche im Modell im Maßstab 1:45 nun 16,5 mm entspricht. Es soll der Zeitraum um 1960 in der DDR dargestellt werden. Der Geschäftsbereich der kommunalen Kolwitzer Stadtbahn erstreckte sich auf den Personen- und Güterverkehr. Mehrere Betriebe sind an das Stadtbahnnetz angeschlossen. Der rege Güterverkehr wird mittels Rollböcken durchgeführt; auf diesen werden die regelspurigen Waggons transportiert. Zur Verladung sind sogenannte Rollbockgruben erforderlich. Der Personenverkehr erschließt auch noch das weitere Umland.





- Verkauf & Vermietung
- Mobiler Bohr- & Schweißservice
- Regeneration von Anbaugeräten

- Wartung & Reparatur
- Hydraulikservice



Ein starkes Team, dank starker Partner!











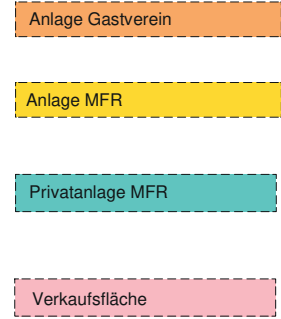
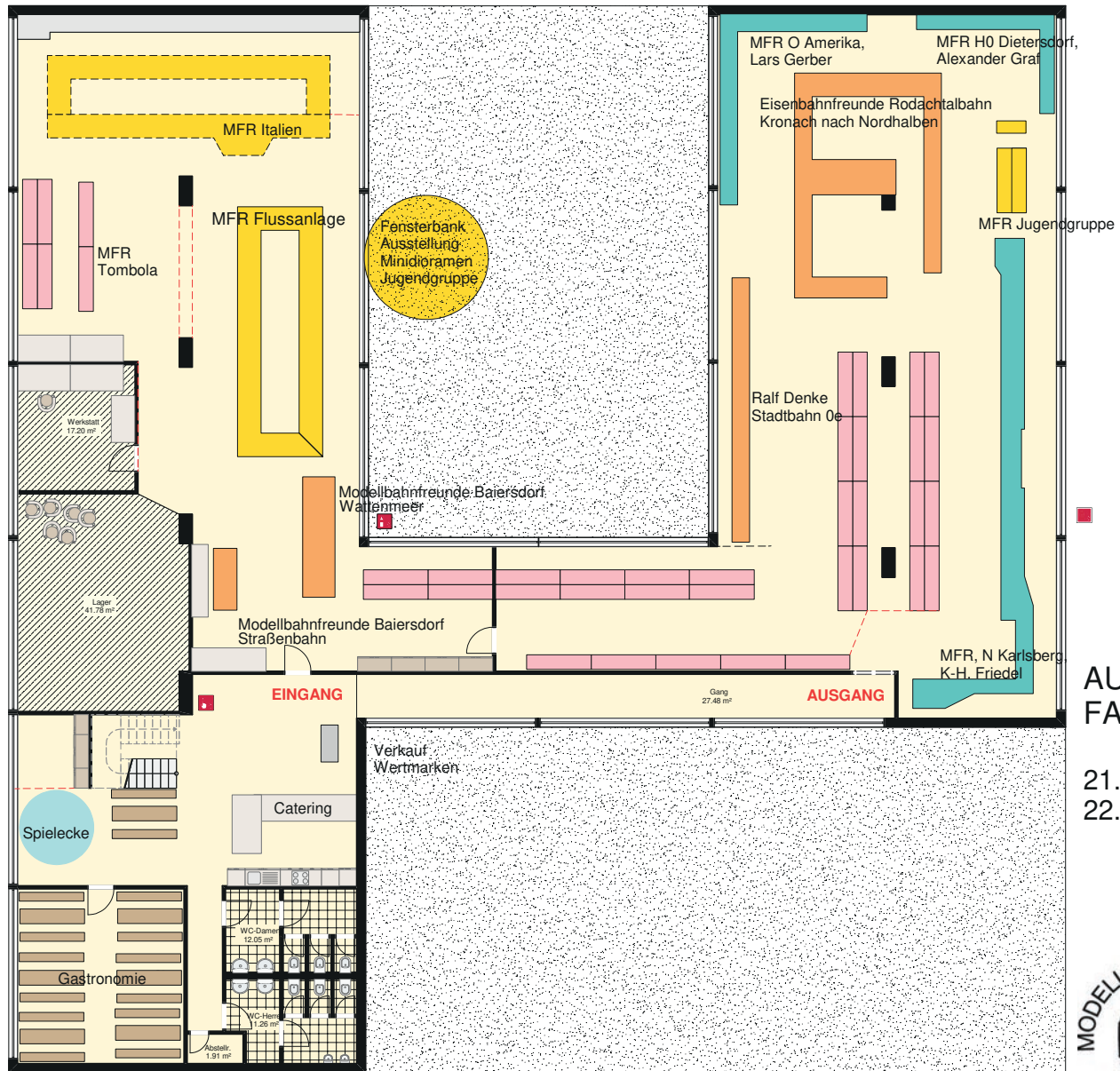




LAUTERBACH BAUMASCHINEN GmbH
Hegnabrunn 41b – 95339 Neuenmarkt
+49(0)9227 / 9458933

www.lauterbach-baumaschinen.de
info@lauterbach-baumaschinen.de
Sofort-Service: +49(0)15140066612

Geschäftsführer: Thomas Lauterbach



AUSSENBEREICH:
 Kirmesmodell
 - Schaustellerwagen
 Eingangszelt
 Händler im Foyer
 Kasse

AUSSTELLUNG FASZINATION MODELLEISENBAHN

21. Oktober 2023, 10.00 Uhr - 18.00 Uhr
 22. Oktober 2023, 09.30 Uhr - 17.00 Uhr



Modellbahnfreunde Rödental e.V./.

96472 Rödental
 Coburger Strasse 7. Gebäude 8

Rodachtalbahn (H0) – Segmentanlage Kronach - Nordhalben



Die Rodachtalbahn von Kronach nach Nordhalben wurde am 26. Juli 1900 eröffnet. Die Strecke von Kronach bis zum Bahnhof Steinwiesen ist dann im Jahr 2005 aber letztendlich zurückgebaut worden.

Die Modellbahngruppe der Eisenbahnfreunde Rodachtalbahn hat es sich zum Ziel gesetzt, die Gesamtstrecke der Rodachtalbahn im Maßstab 1:87 mit allen Bahnhöfen und Anschlussstellen nachzubauen.



Bei der Ausstellung in Rödental werden die folgenden fertiggestellten Segmente gezeigt: Den Anfang macht der Bahnhof von Kronach mit Bahnhofplatz und dem Postgebäude, der Bahnmeisterei, dem Stellwerk sowie dem Lokschuppen. Auch die Gleisanschlüsse von Militzer Baywa, Karst und Mölter sowie Konsum sind zu sehen. Hier endet zunächst der Kronacher Teil. Daran wird das noch zu bauende Segment mit der Stockhardtsbrücke



und dem Anschluss der Firma Stockhardt angesetzt werden.

Als erster Haltepunkt folgt Höfles; hier wird die Holzverladung dargestellt. Danach wird Unterrodach erreicht. Auch hier wird die Holzverladung sowie die Kohleanlieferung gezeigt. Die Fahrt führt weiter zum Haltepunkt Zeyern; im Modell mit einem nur kurzen Bahnsteig. Daran soll später ein weiteres Segment mit der Bahnsteigverlängerung und der Rodachbrücke angeschlossen werden.



Ein großes Kornfeld deutet nun auf die im unteren Tal der Rodach vorhandene Landwirtschaft hin. Der Bahnhof Wallenfels in Erbrück ist dann der vorläufige Abschluss der Modellbahnstrecke. Auch hier ist, wie überall auf der Rodachtalbahn, Holz in allen Variationen das Hauptabfuhrgut



Illinois Switching (0) – Rangieranlage USA

Lars Gerber (MFR)



Die dargestellte Kleinstadt-Szenerie, bei welcher die Eisenbahnstrecke direkt in der Straße zwischen den Wohnhäusern verläuft („Street-Running“), entspricht keinem direkten Vorbild. Gestalterisch ist sie aber an einer tatsächlichen existierenden Strecke durch die Stadt La Grange im US Bundesstaat Kentucky angelehnt. Im weiteren Streckenverlauf folgt ein Industriegebiet mit insgesamt drei Gleisanschlüssen. Hier können die verschiedenen Arten von Güterwaggons vorbildgerecht verteilt werden. Den Abschluss der Anlage bildet ein großes Getreide-Silo, welches komplett im Eigenbau entstand. Zeitlich ist die Rangier-Anlage in den späten 1990er bzw. Anfang der 2000er Jahre angesiedelt.

Die Steuerung der Anlage erfolgt digital; die Lokomotiven sind zudem mit Sound ausgerüstet und versprühen dadurch auch akustisch ein amerikanisches Eisenbahn-Feeling. Viele Fahrzeuge auf der Anlage sind zudem vorbildgerecht gealtert. Klassische US-Straßenkreuzer runden das Bild einer typischen Amerika-Anlage ab.





DELIFE
DELUXE LIFESTYLE

Einzigartige
Massivholzcreationen

Individuelle
Polstermöbel

Ausgefallene
Wohnaccessoires

CREATE YOUR KINGDOM

DELIFE STORE

Wohninspirationen auf 3.000 qm

Ehrlicher Str. 19
Ebersdorf bei Coburg
T 09562 400 64 270

WWW.DELIFE.EU

Mo - Fr von 8 - 17 Uhr
Sa von 10 - 16 Uhr

Bahnhof Dietersdorf / Ofr. Alexander Graf (MFR)

Diese Segmetanlage im Maßstab 1:87 ist eine Hommage an die vielen unbedeutenden Nebenbahnen im Freistaat, die die große weite Welt in die strukturschwachen Regionen bringen sollte. Gezeigt wird hier mein erster Bauabschnitt der Nebenbahn Breiten-güßbach nach Dietersdorf (KBS 827) welcher am 1. Oktober 1913 eröffnet wurde und stellt den Endbahnhof der Strecke dar. Die Anlagen sind hier sehr spartanisch gehalten und beinhalten neben dem kleinen Empfangsgebäude ein Abortgebäude, einen Güterschuppen, einen 2-ständigen Lokschuppen und das Baywa Lagergebäude.



Das Bahnhofsgebäude und der ehemalige Güterschuppen existieren heute noch und sind sehr liebevoll in zwei kleine Wohnhäuser umgebaut worden. Auch das ehemalige Lagergebäude ist heute noch zu sehen, jedoch wurde dieses im Laufe seiner Zeit durch mehrere Bauabschnitte erweitert und verändert. An der Stelle, an der die Brücke der B 303 die ehemalige Bahntrasse überquert stand einst der Lokschuppen, von dem heute nichts mehr ersichtlich ist. Der Personenver-

kehr wurde von täglich 5 Zugpaaren geprägt. Lokbespannte Züge fuhren das Bahnsteiggleis an und mussten nach dem Aussteigen zurückdrücken und den Zug umfahren, um schließlich am Lokschuppen Wasserfassen zu können. In der letzten Zeit des Bahnverkehrs verkehrten hauptsächlich Schienenbusse, die diesen Aufwand nicht mit sich brachten. Den Güterverkehr beherrschte im wesentlichen der Holztransport des ehemals in Dietersdorf ansässigen Holzhandels.



Weitere Abnehmer waren der Stückgutverkehr, des Landhandels und selbstverständlich der Transport landwirtschaftlicher Güter.

Die Gebäude wurden alle maßstabsgetreu nachgebaut. Die Gleisanlagen entsprechen dem Original, sind jedoch verkürzt dargestellt. Im Anschluss von Dietersdorf folgen noch 2 Segmente mit landschaftlichen Motiven und endet in einem offenen Schattenbahnhof mit Drehscheibe zum Umsetzen der Züge. Gefahren und geschaltet wird die Anlage digital mit der ECoS und vernetzen Handreglern und Smartphone.

Geplant im 2. Bauabschnitt ist der Bahnhof Kaltenbrunn/Untermerzbach.



Natürlich bauen wir für Sie das passende Fingerhut Haus zu Ihrer Modelleisenbahn.



Fingerhut Haus GmbH & Co. KG
57520 Neunkhausen/Ww • Info-Line 02661-9564-0
info@fingerhuthaus.de • www.fingerhuthaus.de



Unsere Jugendgruppe

Unter der Federführung des Jugendpflegers der Stadt Rödental boten wir in den Herbstferien 2012 im Rahmen des Ferienprogramms einen Jugendtag an. An diesem Nachmittag bei regnerischem Wetter konnten wir 14 Kinder begrüßen. Erfreulich ist es, dass von diesen 14 Kindern aus dem Jahr 2012 noch heute fünf inzwischen junge Erwachsene im Verein tätig sind.

Die erste Anlage

Als Einstieg entstand eine klassisches Anlagenthema: eingleisige Hauptbahnstrecke mit abzweigender Nebenbahn und Endbahnhof auf einer Größe von 1 x 2 Metern. Hier konnten unsere Kids an das Hobby herangeführt werden und ihre ersten Fähigkeiten erlernen. Die gesamte Anlage wurde allein

von unserer Jugendgruppe gestaltet und gebaut. Unterstützung und Ratschläge kamen von unseren älteren Mitgliedern.

Nach einer Bauzeit von eineinhalb Jahren konnte diese Anlage auf unserer Vereinsausstellung im Jahr 2014 in Rödental der Öffentlichkeit präsentiert werden.

Die zweite Anlage

Angeregt durch einen Artikel im Märklin Magazin 03/2007 entstand die zweite Modellbahnanlage unserer Jugendgruppe. Mit den Maßen von 5,00 x 2,30 Meter als 11teilige Modulanlage herrscht interessanter Fahrtrieb auf einer zweigleisigen Hauptstrecke mit zwei integrierten Bahnhöfen. Die Anlage wurde auf mehreren Ausstellungen gezeigt;



den Auf- und Abbau organisierte die Jugendgruppe selbst.

Die dritte (aktuelle) Anlage

Im Jahr 2023 steht nun bereits die zweite Generation von Kindern in den Startlöchern unserer Jugendgruppe. Betreut werden die elf modellbahnbegeisterten Mädchen und Jungen im Alter von 7 bis 14 Jahren von vier älteren Vereinsmitgliedern. Unter deren Anleitung wird nun an jedem Dienstag der Bau der dritten Anlage in Angriff genommen. Angefangen bei den Holzarbeiten für den Anlagenrahmen, über das Verlegen von Schienen und Weichen bis hin zum Zusammenbau von Häuserbausätzen werden hier alle Arbeiten vermittelt, die zur Entstehung einer Modellbahnanlage nötig sind. Zwischendurch wird selbstverständlich auch einfach einmal nur Eisenbahn gespielt oder auch ein Ausflug unternommen. In diesem Jahr wurde bei-

spielsweise das DB-Museum in Nürnberg besucht; die Anfahrt erfolgte natürlich auch mit der Bahn.

An dieser Stelle bedanken wir uns bei der Stadt Rödental ganz herzlich für die Unterstützung unserer Jugendarbeit.



Die Modellbahnfreunde Rödental



Lützelberger GmbH 

Maler- und Lackierwerkstätte
Fassade und Raumgestaltung

Frankenstr. 6
96486 Lautertal
Telefon (0 95 61) 6 80 51
info@luetzelberger-lautertal.de

www.luetzelberger-lautertal.de

Die Welt der L • G • B 

August Leutheuser

Eisenwaren • Haushalt und Geschenkartikel
96465 Neustadt b. Coburg • Tel. 09568 5575

Modellbahnanlage Karlsberg Spur N

Karl-Heinz Friedel (MFR)



Gigantisch wirkt die Anzahl der verwendeten Materialien: 105 laufende Meter Schienen der Firmen Roco und Peco wurden für die zweigleisige Hauptstrecke mit einem fünfgleisigen Bahnhof verlegt, dazu 22 Weichen mit einem Abzweigwinkel von 10 Grad.

Zirka 600 Nadelbäume sowie 150 Laubbäume zieren die modellierte Landschaft; für die Weinberge wurden 3000 Weinstöcke einzeln eingesetzt und begrünt. Neben den vielen handelsüblichen Gebäuden entstand ein großer Teil von Bauwerken auch im Eigenbau. So zum Beispiel ein Staudamm und ein Schotterwerk, Scheunen, Brücken, Tunnelportale und Stützmauern.

Der Bahnhof erhielt im Jahr 2000 schließlich noch eine Anfahrtsverzögerung. Nachdem das Signal auf freie Fahrt geschaltet wurde, dauert es noch ein paar Sekunden, bis sich der Zug wie im Original langsam in Bewegung setzt.

Durch die lange sichtbare Strecke können eindrucksvolle Ganzzüge mit bis zu dreißig Güterwagen und Personenzüge mit bis zu zehn Wagen präsentiert werden. Im Ausstellungsbetrieb wird durch einen Schattenbahnhof der Einsatz von 20 Zügen auf der Anlage ermöglicht. Viele Züge erhielten auch eine vorbildgerechte Beladung. So wurden Kohle, Schotter, Langholz und Baustahlmatten



eigens für die leeren Waggons hergestellt. Schließlich wurden die Zuggarnituren mit Hilfe von Airbrush vorbildgerecht gealtert.

Auch von der großen Welt hat die Anlage im kleinen Maßstab schon etwas gesehen. Auf zahlreichen Modellbahnausstellungen im In- und Ausland begeisterte sie bereits das Modellbahnpublikum. Berichte darüber sind sowohl im TV (Eisenbahn Romantik), als auch bei YouTube und auf DVD (Modellbahn TV) zu sehen.



FRISEUR
M

Monika Friedel-Rädlein
Friseurmeisterin

Telefon 09561 69414

Schemannstraße 1, 96450 Coburg
www.friseur-m.de

Die Modellbahnfreunde Rödental

auf Reisen



Aussteller bei der Modell Leben in Erfurt 2018



Aussteller bei den Modellbahntagen in Stetten 2018



Kidsday, Rödental 2023



Ausflug ins Preßnitztal 2021



Vatertag 2010, Staffelstein



Aussteller bei der Eurospoor in Utrecht (NL)



Weihnachtsfeier der Jugendgruppe 2022



Jubiläumsausstellung bei unseren Freunden in Suhl 2022



Aussteller bei der Modell Hobby in Leipzig 2018



30. Jubiläum bei den Gartenbahnfreunden Grub



Vatertags Tour nach Bamberg, 2023

Auf ein Wort mit den Modellbahnfreunden Rödental

Die **Modellbahnfreunde Rödental** wünschen Ihnen und Ihren Familien einen unvergesslichen Aufenthalt auf unserer 30. Vereinsausstellung **Faszination Modell – Eisenbahn**.

Lassen Sie sich inspirieren von unseren ausgestellten Modellbahnanlagen. Haben Sie Fragen? Kommen Sie einfach auf uns zu. Wir nehmen uns Zeit für Sie.

Haben Sie Interesse ein Teil von uns zu sein? Wir treffen uns jeden Dienstag und Freitag ab 19:00 Uhr in unserem Vereinsheim auf dem ehemaligen Goebel Gelände, Coburger Straße 7, Gebäude 8.

Wir dürfen Sie heute schon zu unserer 31. **Ausstellung Faszination Modell – Eisenbahn** am **19. und 20. Oktober 2024** einladen und freuen uns Sie wieder in Rödental zu begrüßen.

Wir bedanken uns bei allen Inserenten und Sponsoren für ihre Unterstützung.

Save the date!!

2. Rödentaler Modellbahnbörse

18. Februar 2024 in unseren
Vereinsräumen

Anmeldungen unter
info@modellbahnfreunde-roedental.de



IMPRESSUM:

Vereinsheim:

Coburger Straße 7, Gebäude 8
96472 Rödental

Postanschrift:

Brunnwiesenweg 16,
96472 Rödental

www.modellbahnfreunde-roedental.de
info@modellbahnfreunde-roedental.de

Vorstandschafft:

1. Vorsitzender Alexander Graf

2. Vorsitzender Stefan Hose

Schatzmeister Bernhard Gudde

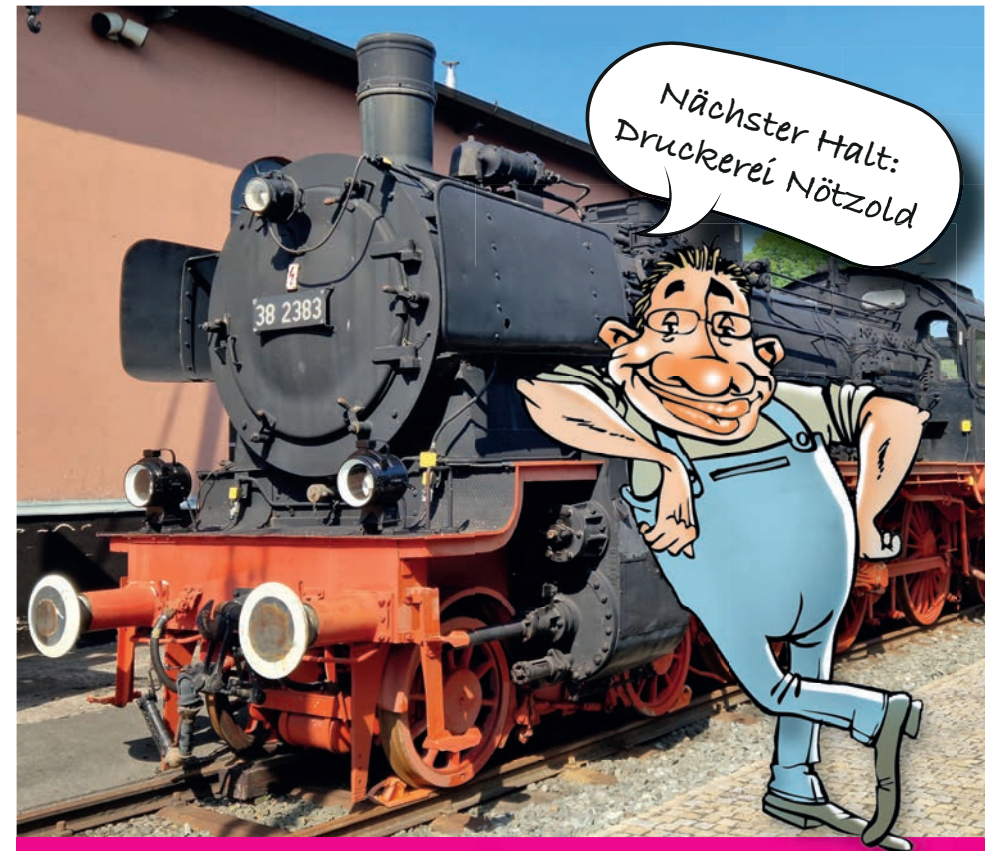
Schriftführer Lars Gerber

Eingetragener Verein im
Vereinsregister des Amtsgerichts
Coburg, Nr. 728

Mitglied bei:



Satz und Druck: Druckerei Nötzold



Wir gestalten Ihre Einladungskarten, Visitenkarten, Poster, Flyer, Broschüren, Banner, Tischdecken, Hochzeitszeitungen, Menükarten, Tischsets und vieles mehr und drucken schon in kleinster Auflage! Lassen Sie sich unverbindlich beraten!



DRUCKEREI
NÖTZOLD



Austraße 63c, 96465 Neustadt, Tel. 09568 896604-0,
info@druckerei-noetzold.de, www.druckerei-noetzold.de

Neue Museumsmaschine beim DB-Museum Koblenz



Erhältlich ab Dezember bei allen w13+Händlern.

Piko H0 71311 – E-Lok 101 001-6 ‚Rheingold‘, DB-Museum Koblenz, Ep.VI – 229,95€

Piko H0 71312 – E-Lok 101 001-6 ‚Rheingold‘, DB-Museum Koblenz, Ep.VI, DC-Sound – 349,95€

Piko H0 71313 – E-Lok 101 001-6 ‚Rheingold‘, DB-Museum Koblenz, Ep.VI, AC-Sound – 349,95€

Piko N 71610 – E-Lok 101 001-6 ‚Rheingold‘, DB-Museum Koblenz, Ep.VI – 199,95€

Piko N 71611 – E-Lok 101 001-6 ‚Rheingold‘, DB-Museum Koblenz, Ep.VI, DC-Sound – 319,95€